



Ascent Xtrata Pro est un produit de transformation de documents, rapidement déployable et facile à gérer, destiné à la plate-forme Ascent Capture, qui rationalise les processus reposant sur des documents.

Ascent Xtrata Pro offre de puissantes fonctionnalités de classification et d'extraction de documents à tout processus de capture de lots Ascent. Il permet ainsi de traiter avec une très grande précision tout type de document, qu'il soit structuré, semi structuré ou non structuré.

Ascent Xtrata Pro facilite véritablement la classification et l'extraction !

Ascent Xtrata Pro intègre une technologie révolutionnaire d'apprentissage par l'exemple à la fois rapide et simple à configurer tant pour la classification de documents que pour l'extraction de données. Les utilisateurs peuvent ainsi améliorer les performances de l'extraction "sur le tas" en utilisant les fonctionnalités d'apprentissage supervisé continu du produit.

Les puissantes technologies d'Ascent Xtrata Pro sont disponibles sous forme de solutions prêtes à l'emploi pour des types de document spécifiques (factures, par exemple) et offrent aux utilisateurs un niveau élevé d'automatisation au terme d'un effort de configuration minimum, de manière à simplifier et raccourcir le processus de déploiement.

Grâce à l'optimisation de la plate-forme Ascent Capture, Ascent Xtrata Pro est compatible avec la plupart des scanners de documents, systèmes de gestion de contenus et de documents, applications de workflow et bases de données.

Principaux avantages d'Ascent Xtrata Pro

- Réduction des coûts de main-d'œuvre avec, à la clé, un retour sur investissements mesurable.
- Accélération du débit de données grâce à la suppression des goulots d'étranglement d'origine humaine.
- Diminution du nombre d'erreurs de saisie de données – les tâches répétitives, comme la saisie de données, étant propices aux erreurs humaines, les ordinateurs sont mieux adaptés à ce type de tâches.
- Limitation de la manipulation de papier – le fait d'éliminer le papier plus tôt dans le processus réduit les risques de perte ou d'erreur de classement.
- Optimisation de l'utilisation du capital humain - les travailleurs qualifiés peuvent se consacrer à des tâches à valeur ajoutée.

Domaines d'application

Automatisation du service comptable - La réduction importante du temps consacré à la saisie manuelle des données de factures par des employés qualifiés du service comptable permet à ces derniers de se consacrer à des tâches à valeur ajoutée, par exemple en profitant des remises pour paiements anticipés, en évitant les amendes pour paiements tardifs et en identifiant les erreurs de facturation.

Automatisation du workflow – Les documents sont automatiquement classés au niveau de la salle de courrier ou du département et transférés vers le workflow approprié en vue de leur traitement, supprimant ainsi la nécessité d'un tri manuel coûteux et propice aux erreurs. Des champs d'information clés peuvent par ailleurs être extraits automatiquement afin accélérer le traitement.

Automatisation des processus commerciaux – la numérisation et le workflow ne sont que deux étapes de l'automatisation des processus commerciaux. Seule l'extraction automatique de l'ensemble des données nécessaire à l'exécution d'une transaction permettra d'avoir un résultat parfait. Cet objectif ultime peut désormais être atteint grâce à un traitement direct, adapté à tout type de document.

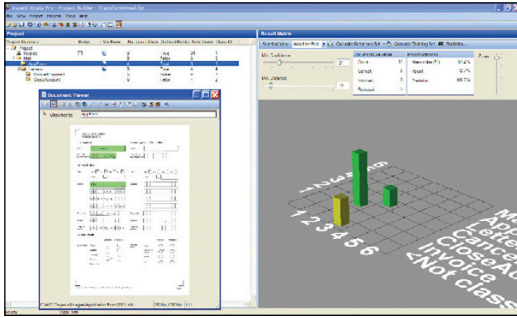
Automatisation de l'archivage d'images – Les documents numérisés peuvent être indexés automatiquement à des fins de stockage dans un système de gestion de documents ou un référentiel d'images. Les utilisateurs bénéficient ainsi d'un archivage de documents plus rapide, précis et systématique.

La classification
et l'extraction
simplifiées



KOFAX
A DICOM GROUP COMPANY

Principales fonctionnalités d'Ascent Xtrata Pro



Xtrata nettoie automatiquement le fond de page, en supprimant les lignes, cases ou rateaux, tout en conservant l'intégrité des données pour une reconnaissance plus précise. Cet exemple de nettoyage de fond montre un taux de reconnaissance de 100%.

- Déploiement rapide
 - o Configuration simple et rapide ne nécessitant pas de programmation
 - o Composants de classification et d'extraction réutilisables
 - o Interfaces utilisateur graphiques conviviales pour la configuration et le test
- Maintenance aisée
 - o Technologie d'apprentissage par l'exemple facilitant l'amélioration et l'extension des solutions
 - o Possibilité pour les utilisateurs de modifier une solution sans disposer de connaissances spécialisées
- Classification
 - o Classification hybride en fonction du contenu (texte) et de la présentation (topographie)
 - o Apprentissage par l'exemple pour une configuration rapide en fonction de nombreux types de documents
 - o Règles de précision optimale pour les scanners de documents haut volume
 - o Regroupement automatique
 - o Classification hiérarchique des documents
 - o Séparation automatique des documents
- Extraction
 - o Programme d'extraction hybride
 - Apprentissage par l'exemple pour une configuration rapide en fonction de champs clés
 - Localisateurs configurables pour d'autres champs
 - Modèles pour les formulaires fixes
 - Règles pour les documents complexes non structurés
 - o Extraction automatique de tableaux
 - o OCR/ICR multilingue dans la majorité des langues européennes, le chinois, le japonais et le coréen
 - o Sélection selon les résultats obtenus par les différents moteurs OCR/ICR
 - o Reconnaissance des codes-barres 1D et 2D
- Validation
 - o Client de validation avancé avec interface utilisateur personnalisable
 - o OCR en mode pointer-cliquer
 - o Edition de caractères individuels
 - o Edition de lots et de dossiers
 - o Remplissage automatique de tableaux



Intégration avec Ascent

Ascent Xtrata Pro est disponible sous la forme d'une suite de modules personnalisés complémentaires destinés à la plate-forme Ascent Capture.

- Module Serveur - classe et extrait des données provenant de lots de documents créés à l'aide d'Ascent Capture.
- Module Validation - permet aux utilisateurs de valider et corriger des données extraites par le module Serveur.
- Module Visualiseur de statistiques - affiche des statistiques sur les performances du système et élabore des rapports.

Pour plus d'informations

Visitez le site web de Kofax à l'adresse www.kofax.com pour plus d'informations. Vous pouvez également nous appeler pour obtenir de l'aide !

La classification et l'extraction simplifiées

Kofax

16245 Laguna Canyon Rd.
Irvine, CA 92618-3603 U.S.A.
Téléphone: +1-949-727-1733
Fax: +1-949-727-3144
E-mail: info@kofax.com

Kofax Siège Européen

Koning Albert I - laan 64-66
B-1780 Wemmel, (Bruxelles) Belgique
Téléphone: +32 (0)2 456 17 20
Fax: +32 (0)2 456 17 21



KOFAX
A DICOM GROUP COMPANY